

1. EINFÜHRUNG

In der neuen Steckbauform ComatReleco S6 Gehäuse für 11pol Submagnalsockel wird mit dem Zeitrelais C64 die N-Funktion (ausschaltwischend) und die A-Funktion (rückfallverzögernd) ohne Hilfsspannung mit einem Zeitbereich von 100ms ÷ 20min zur Verfügung gestellt.

Der Speisespannungsbereich U_B NENN 24V ÷ 60V und 110V ÷ 240V AC/DC wird mit 2 Versionen abgedeckt.

Die Ansteuerung S (U_B) wird über eine LED angezeigt.

Als Ausgang stehen zwei 5A/250V AC Universal-Umschaltkontakte zur Verfügung.

Technische Änderungen vorbehalten

2. BESTELLBEZEICHNUNG

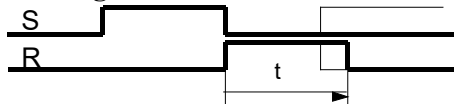
Zeitrelais COMATRELECO C64/UC24-60V
C64/UC110-240V

Zubehör:

Relaisfassung 11 polig:	CS11, CS11A, 11 PGL, 11 PGF	Fronteinbau-Set	FZ-...
Haltefeder	HF-50	mit Faston-Anschlüssen	FZ-50 F
Frontabdeckung	FA-50	mit Lötanschlüssen	FZ-50 L
Aufbaugehäuse	RG-50	Beschriftungsschild weiss	PL-50/..

3. FUNKTION

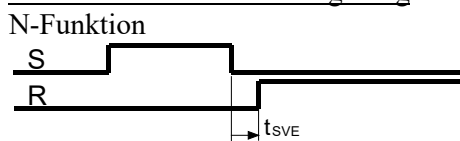
3.1. Zeitdiagramm N-Funktion



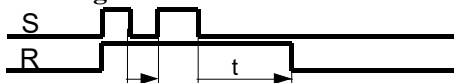
Beschreibung

R schaltet nach Verschwinden von $S \downarrow (U_B)$ für die Zeit t um.

3.1.1. Einfluss der Ansteuerverzögerung

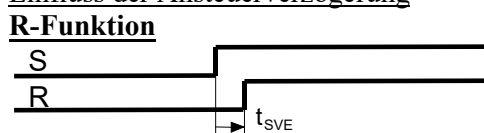


3.2. Zeitdiagramm A-Funktion

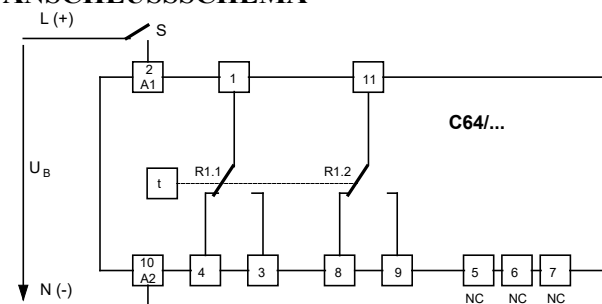


R schaltet mit $S \uparrow (U_B)$ um. Nach Verschwinden von $S \downarrow$ schaltet R um t verzögert wieder in Ruhelage.

3.2.1. Einfluss der Ansteuerverzögerung



4. ANSCHLUSSSCHEMA



Auf Stifte gesehen

Fo-61.01-D-401

Datei: C64_DB

Gez.	Entw.	Gepr.	Reg.	Datum	Ae M	Ausg.	Blatt: 1
				15.12.93		1	von: 4
wie				18.11.96		4	M:
wie		An	wie	15.10.97	2496	5	
Diese Unterlage ist unser geistiges Eigentum. Ohne unsere schriftliche Bewilligung darf diese weder kopiert noch Drittpersonen zugänglich gemacht werden. Für dieses Dokument behalten wir uns alle Rechte vor.							
ComatReleco							
Datenblatt C64 Analog Zeitrelais ohne Hilfsspannung 27000 - 01 - 57 - 405							

5. TECHNISCHE DATEN

5.1. Allgemeine Daten

5.1.1. Mechanische Daten

Gehäuse	Gehäuse S6 mit 11poligen Stecker nach IEC 67-1-18a
Gehäusewerkstoff	NORYL SE1 = UL 94V-1
Schutzart	Gehäuse IP 40
Gewicht	ca. 75gr.
Befestigung	über Stecksockel mit Haltefeder HF 50 verriegelbar
Stossfestigkeit	>> 20g
zu erwartende Lebensdauer	>> 75 000h//U _{B NENN} / t _U 25°C

5.1.2. Umweltbedingung

Lagertemperatur	-40°C ÷ +70°C
Betriebstemperatur	-25°C ÷ +60°C
Relative Feuchte	10% ÷ 95% nicht kond.

5.2. Elektrische Daten

5.2.1. Speisung / Ansteuerung

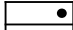
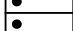
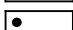
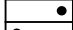
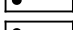
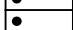
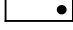
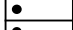
Speisespannung U _{B NENN}	24V ÷ 60V	110V ÷ 240V
U _{B Betr.}	24V ÷ 60V	110V ÷ 240V
Stromaufnahme	20V ÷ 75V	88V ÷ 265V
Einschaltstromstoss	2 ÷ 15mA	1 ÷ 5mA
Reststrom	200mA/100ms	100mA / 100ms
	≤ 1mA	≤ 1mA
Netzfrequenz	48 ÷ 400Hz	
Parallellastenergie	5kV//50mWs/2,5Hz	
Ansteuerdauer t _{s min}	150ms	
Ansteuerverzögerung t _{sVE}	80 ÷ 140ms	
Ansteuerfolge	≤ 1Hz	

5.3. Zeitverhalten

5.3.1. Funktionseinstellung

A	
N	

5.3.2. Zeitbereiche

		
0,1 ÷ 1,2s		
		
1 ÷ 12s		
		
10 ÷ 120s		
		
1,7 ÷ 20min		
Toleranz Zeitbereich	0,1 - 1,2s	: t _{min} -50 ÷ +50ms
		: t _{max} -50 ÷ +300ms
	übrige Zeiten	: t _{min} -25% ÷ +5%
		: t _{max} -5% ÷ +25%

5.3.3. Zeiteinstellung

Pot., Einstellbereich 1 : 12

Fo-61.01-D-401

Datei: C64_DB

Gez.	Entw.	Gepr.	Reg.	Datum	Ae M	Ausg.	Blatt: 2
				15.12.93		1	von: 4
wie				18.11.96		4	M:
wie		An	wie	15.10.97	2496	5	
Diese Unterlage ist unser geistiges Eigentum. Ohne unsere schriftliche Bewilligung darf diese weder kopiert noch Drittpersonen zugänglich gemacht werden. Für dieses Dokument behalten wir uns alle Rechte vor.							
ComatReleco							
Datenblatt							
C64							
Analog Zeitrelais ohne Hilfsspannung							
27000 - 01 - 57 - 405							

5.3.4.	<u>Weitere Zeitdaten</u>	
	Wiederholgenauigkeit	$\leq 1\%$
	Netzausfallsicherheit	$5 \div 10\text{ms}$
	Rückstellzeit	$\leq 100\text{ms}$
5.3.5.	<u>Abhängigkeit von Umweltbedingungen</u>	
	Temperaturabhängigkeit	$\pm 0,05\%/K$
	Spannungsabhängigkeit	$\pm 0,05\%/V$
5.4.	Ausgangskreis	
	Relaisausgang	
	Schaltspannung	$(1) \div 250V$
	Schaltstrom I max.	$(26A) 5A$
	Dauersrom I max	$5A$
	Schaltleistung	$1250VA // 150W / 30V DC$
	Lebensdauer mech.	5×10^7
	Lebensdauer elektr.	$10^5 // 220V / 5A$ $10^5 // 30V / 5A$
	Isolation	$\geq 2kV / 1\text{min}$
	Besonderheit	Kontakt entspr. IP 67 abgedichtet.
6.	BEDIENUNG	
6.1.	Anzeige	
	LED "S" Ansteuerung Speisung $U_B (U_{A1-A2/2-10})$	
6.2.	Einstellung	
	Zeitbereich	3 DIP Schalter Zeit: pot. Einstellung 1 :12, nicht linear Hand/Schraubenzieher Nr.1/0
	Funktion:	1 DIP Schalter
7.	NORMEN	
7.1	Vibrationssicherheit	IEC571, Pkt. 6.3
	Rüttel-/Schockfestigkeit	IEC68-2-6; TW80 (Schock $\gg 20g$), IEE 323, IEE 344
7.2	Störsicherheit	EN 50082-2 EN 61000-4-2 Luft: 8kV; Kontakt 4kV EN 61000-4-4 \geq Level 3 (2kV) ENV 50140 10V/m ENV 50141 10V ENV 50204 10V/m IEC 255-4 Anh. E Klasse II, III
7.3	Störaussendung	EN 50081-1 EN 55022 EN 60555-2,-3 EN 55014
7.4	Niederspannungsrichtlinie	EN 60065, Kontakt nach EN 60947-4-1, EN 60947-5-1
7.5	Konformität, Kennzeichnung	CE, SEV konform

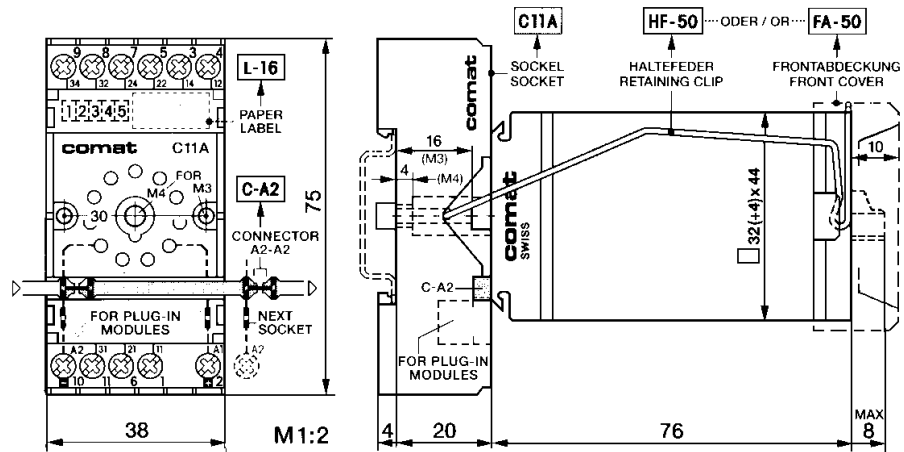
Fo-61.01-D-401

Datei: C64_DB

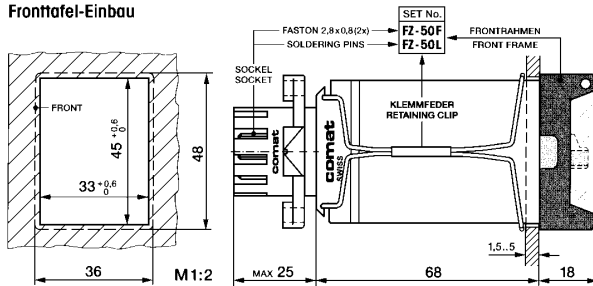
Gez.	Entw.	Gepr.	Reg.	Datum	Ae M	Ausg.	Blatt: 3
				15.12.93		1	von: 4
wie				18.11.96		4	M:
wie		An	wie	15.10.97	2496	5	
<p>Diese Unterlage ist unser geistiges Eigentum. Ohne unsere schriftliche Bewilligung darf diese weder kopiert noch Dritten zugänglich gemacht werden. Für dieses Dokument behalten wir uns alle Rechte vor.</p>							
<p>ComatReleco</p>							
<p>Datenblatt C64 Analog Zeitrelais ohne Hilfsspannung 27000 - 01 - 57 - 405</p>							

8. GEHÄUSE

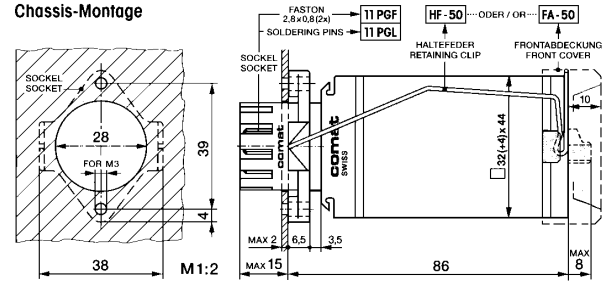
DIN-Schienen- oder Schraubmontage



Fronttafel-Einbau



Chassis-Montage



- C11A** Relaisfassung 11 polig
Schraubklemmen 4mm²
- hierzu: **C-A2 A2-Verbinder**¹⁾
10A isoliert, blau
L-16 Beschriftungsstreifen¹⁾
Papier, weiss
- 11 PGF** Relaisfassung 11 polig
Faston-Anschlüsse 0,8mm
- 11 PGL** Relaisfassung 11 polig
Lötanschlüsse
- HF-50** Haltefeder²⁾ passend zu
C11A, 11PGF, 11PGL, RG-50

- FZ-...** Fronteinbau-Set
bestehend aus Frontrahmen,
Klemmfeder und Sockel
- FZ-50 F** mit Faston-Anschlüssen
- FZ-50 L** mit Lötanschlüssen
- FA-50** Frontabdeckung³⁾
mit Klarsicht-Deckel
- RG-50** Aufbaugeschäuse
mit eingeb. Relaisfassung
- 1) Verpackungseinheiten
- 2) Nicht anwendbar mit FA-50
- 3) Nicht anwendbar mit HF-50

Fo-61.01-D-401

Datei: C64_DB

Gez.	Entw.	Gepr.	Reg.	Datum	Ae M	Ausg.	Blatt: 4
				15.12.93		1	von: 4
wie				18.11.96		4	M:
wie		An	wie	15.10.97	2496	5	
<p>Diese Unterlage ist unser geistiges Eigentum. Ohne unsere schriftliche Bewilligung darf diese weder kopiert noch Dritten zugänglich gemacht werden. Für dieses Dokument behalten wir uns alle Rechte vor.</p>							
<p>ComatReleco</p>							
<p>Datenblatt C64 Analog Zeitrelais ohne Hilfsspannung 27000 - 01 - 57 - 405</p>							