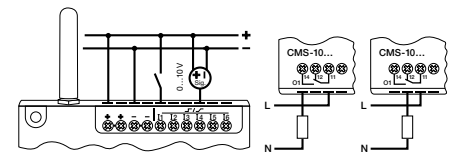
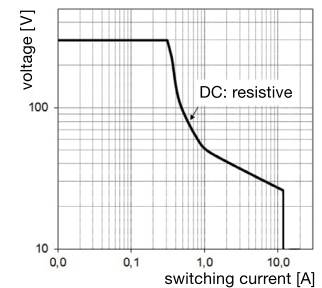
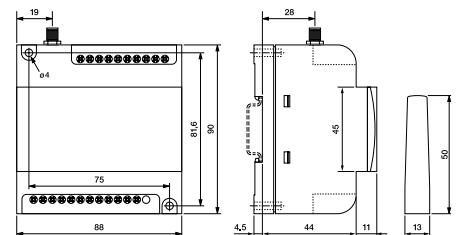


Spannungsversorgung	
Nennbetriebsspannung	10 ... 48 V DC
maximale Leistungsaufnahme	6 W
Typische Leistungsaufnahme (ohne aktive Ausgänge)	< 1 W
zusätzliche Leistungsaufnahme pro Ausgang	0.45 W
Eingänge	
Anzahl der analogen/digitalen Eingänge	6
maximale Spannung digitale Eingänge	48 V DC
Spannungsschwelle logisch 1 digitale Eingänge	> 6.0 V DC
Spannungsschwelle logisch 0 digitale Eingänge	< 4.0 V DC
Eingangsspannungsbereich Analogeingänge	0 ... 10 V, Compliant with IEC 60381-2
Eingangswiderstand	196 k Ω
Auflösung Analogeingänge	12 Bit
Messkategorie	2
Abtastrate pro Kanal	10 Hz
Ausgänge	
Anzahl der Relaisausgänge	4
Kontaktart	CO
Kontaktwerkstoff	⚡ AgNi
Bemessungsspannung	250 V AC
Maximale Schaltspannung	400 V AC
Empfohlene Mindestlast	10 mA, 12 V
Nennstrom AC-1	10 A
Nennlast AC-1	3 kVA
Nennlast DC	siehe fig. 2
Einschaltstrom	80 A, 20 ms
Elektrische Lebensdauer bei Nennlast AC-1 (Zyklen)	> 30 000
Kommunikation	
eSIM	Embedded
Mobilfunkstandard	E-GSM (2G), E-UTRA (3G), LTE (4G)
Frequenzbänder Z1	E-GSM: B2, B3, B5, B8 E-UTRA: B1, B2, B4, B5, B6, B8, B19 LTE-FDD: B1, B2, B3, B4, B5, B7, B8, B12, B13, B18, B19, B20, B25, B26, B28 LTE-TDD: B38, B39, B40, B41
Netzabdeckung Z1	weltweit
Frequenzbänder Z2	E-GSM: B3, B8 E-UTRA: B1, B8 LTE-FDD: B1, B3, B7, B8, B20, B28A
Netzabdeckung Z2	Europa, Naher Osten, Afrika, Südkorea, Thailand
Antennen-Stecker	SMA female
Antennen Eingangswiderstand	50 Ω
Reflexionsdämpfung der Antenne	> 10 dB
Isolation	
Isolationstyp	Reinforced
Isolationswert zwischen allen Anschlüssen	2 kV / 1 min
Verschmutzungsgrad	2
Überspannungskategorie	II
Zulässige Impulsspannung	2.5 kV / 1 min
Stoss- / Vibrationsfestigkeit	
Allgemeine Daten	
Einsatzbereich	Type 1 (IEC 60730-1)
Softwareklasse	Class A (IEC 60730-1)
Klassifikation	Manual Control (IEC 60730-1)
Gehäuse und Umgebungsbedingungen	
Lagertemperatur (kein Eis)	-40 ... 85 °C / -40 ... 185 °F
Betriebstemperatur	-25 ... 70 °C / -13 ... 158 °F
Relative Feuchte, nicht kondensierend	10 – 95 %
Schutzklasse	IP20
Einsatzhöhe über NN	max. 2'000 m über Meer (ohne Leistungsminderung)
Montage	DIN-Rail (IEC 60715) und Schalttafelmontage
Betriebsposition	any
Gehäusewerkstoff	PA
Abmessungen	siehe fig. 3
Gewicht	260 g

**fig. 1. Verdrahtungsdiagramm****fig. 2. Max. Ausschaltvermögen RZ****fig. 3. Abmessungen (mm)****Technische Zulassungen, Konformitäten**

Normen	CISPR 32 / EN 55032; ETSI EN 301511; ETSI EN 301908-1/-2/-13; IEC/EN/AS/NZS 61558-1/-2; IEC/EN/BSI/AS/NZS/SANS 62368; IEC/EN/BSI/UL/CSA 60730; IEC 60381-1/-2; IEC 61000-6-2/-3; IEC 62368-1
--------	--

Zulassungen

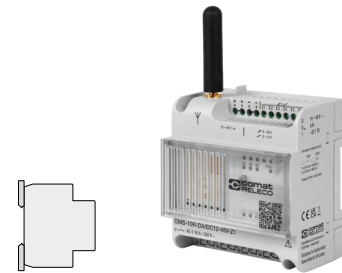
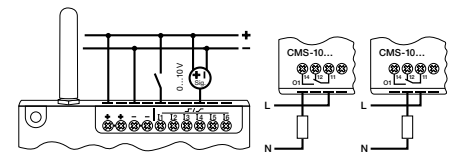
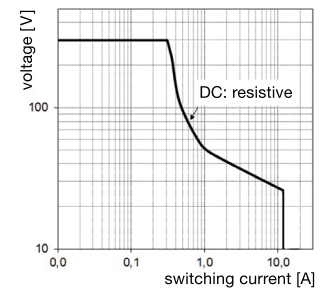
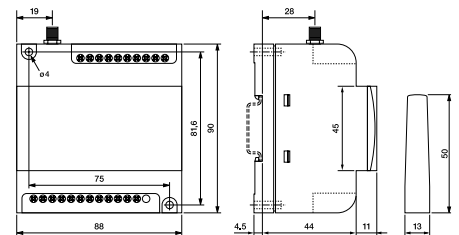


Verdrahtung

Anschlussart	Schraubenanschluss
Leiterquerschnitt	2.5 mm ² , AWG14 (Stranded) / 4 mm ² , AWG12 (Wire) Use copper conductors only
Abisolierlänge	6 ... 7.5 mm / 0.24 ... 0.3"
Nominales Anzugsdrehmoment	0.5 Nm / 4.425 lbf in
Schraubenzieher	PZ2
Maximale Aderzahl	2
Doppelcrimphülse	1

Zubehör

Antennenkabel	CMS-ANT-KAB/5M CMS-ANT-KAB/10M CMS-ANT-KAB/20M CMS-ANT-KAB/2.5M
Spannungsversorgung	HDR-15-24 HDR-30-24
Temperatur- / Feuchtigkeitssensor	KS-110
PT100 / PT1000 Verstärker I 0 ... 10 V Ausgang	MV LKM 274
Pegelmesssonde	PS1
Innentemperaturfühler I 0 ... 50 °C I 0 ... 10 V Ausgang	RF01-U2-D
Thermostat	RTBSB-001-010
Temperatursensor für den Aussenbereich	WF50 EXT-U4
Antennen für Innenanwendung	CMS-ANT-STUB/INT-50MM CMS-ANT-BLAD/INT-150MM CMS-ANT-MAG1/INT-2.5M
Antennen für Aussenanwendung	CMS-ANT-MAG2/EXT-2.0M CMS-ANT-BRACK/EXT-5M CMS-ANT-PUCK/EXT-3M

**fig. 1. Schaltschema****fig. 2. Max. Ausschaltvermögen RZ****fig. 3. Abmessungen (mm)****Technische Zulassungen, Konformitäten**

Normen	CISPR 32 / EN 55032; ETSI EN 301511; ETSI EN 301908-1/-2/-13; IEC/EN/AS/NZS 61558-1/-2; IEC/EN/BSI/AS/NZS/SANS 62368; IEC/EN/BSI/UL/CSA 60730; IEC 60381-1/-2; IEC 61000-6-2/-3; IEC 62368-1
--------	--

Zulassungen

