

# C4-A40FX/DC24V

4-polig | Wechslerkontakt | Faston



## Hauptstromkreis

|  |                   |
|--|-------------------|
| Verfügbare Kontaktmaterialien                      | ⚡ AgNi            |
| Empfohlene minimale Kontaktbelastung               | 10 mA / 5 V       |
| Maximale Kontaktbelastbarkeit AC                   | 10 A / 250 V AC-1 |
| Maximale Kontaktbelastbarkeit DC                   | 10 A / 30 V DC-1  |
| Einschaltstrom                                     | 30 A, 20 ms       |
| Nennlast AC  | 2 500 VA          |
| Nennlast DC  | fig. 3.           |
| Bemessungsstrom                                    | 10 A              |
| Mechanische Lebensdauer (Zyklen)                   | ≥ 20 000 000      |
| Elektrische Lebensdauer bei Nennlast AC-1 (Zyklen) | ≥ 500 000         |

## Steuerkreis

|                           |   |
|---------------------------|---|
| Nennspannung              | siehe Tabelle Produkt Referenzen          |
| Betriebsspannungsbereich  | 0.8 U <sub>N</sub> ... 1.1 U <sub>N</sub> |
| Ansprechspannung          | ≤ 0.8 U <sub>N</sub>                      |
| Rückfallspannung          | ≥ 0.1 U <sub>N</sub>                      |
| Leistungsaufnahme AC / DC | 2.4 VA / 1.4 W                            |

## Spulentabelle

| V DC | Ohm | mA |
|------|-----|----|
| 24   | 414 | 58 |

## Isolation

|                                |                |
|--------------------------------|----------------|
| Prüfspannung offener Kontakt   | 1 kV / 1 min   |
| Prüfspannung Kontakt / Kontakt | 2.5 kV / 1 min |
| Prüfspannung Kontakt / Spule   | 2.5 kV / 1 min |
| Überspannungskategorie         | III            |
| Isolationswiderstand bei 500 V | ≥ 1 GΩ         |
| Verschmutzungsgrad             | 3              |

## Allgemeine Daten

|                                      |                |
|--------------------------------------|----------------|
| Lagertemperatur (ohne Eisbildung)    | -40 ... 80 °C  |
| Betriebstemperatur                   | -40 ... 60 °C  |
| Ansprechzeit / Prellzeit             | 20 ms / ≤ 3 ms |
| Abfallzeit / Prellzeit               | 8 ms / ≤ 1 ms  |
| Maximale Schaltfrequenz bei Nennlast | 1 200 / h      |
| Gewicht                              | 90 g           |
| Gehäusewerkstoff                     | PA / PC        |

## Produkt Referenzen

| Beschreibung               | Typ             | 24 |
|----------------------------|-----------------|----|
| LED & Pol. & Freilaufdiode | C4-A4xFX/DC...V | ✓  |

AC-Relais auch als 60 Hz verfügbar. Andere Spannungen auf Anfrage. Bitte kontaktieren Sie [support@comatreleco.com](mailto:support@comatreleco.com). «...» Liste der Spulenspannungen, um die Produktreferenzen zu vervollständigen.

## Zubehör

|  |                    |
|--|--------------------|
| Sockel                                 | S4-J, S4-P         |
| Blindtaste für Handbetätigung          | S0-NP (BAG 10 PCS) |
| Adapter für Wandbefestigung für C4, C5 | S5-R (BAG 5 PCS)   |
| Testtaste ohne Arretierung             | S5-HP (BAG 10 PCS) |

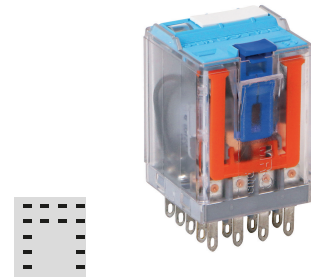


fig. 1. Verdrahtungsdiagramm

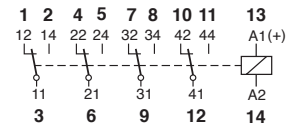


fig. 2. Wechselstrom-Schaltzyklen

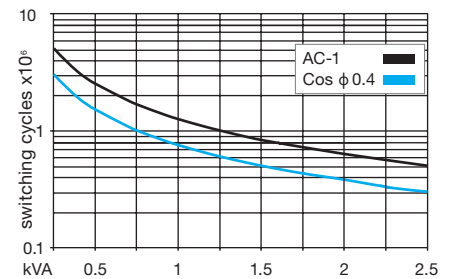


fig. 3. Gleichstrom-Grenzlastkurve

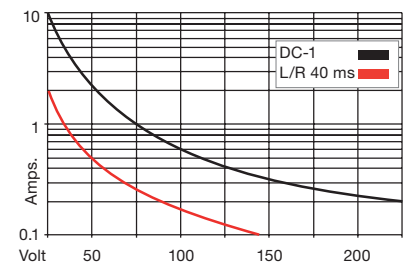
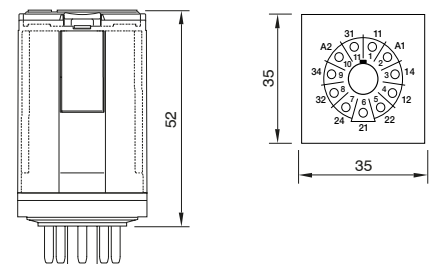


fig. 4. Abmessungen (mm)



## Technische Zulassungen, Konformitäten

Normen IEC/EN 60947; IEC/EN 61810



Zulassung C4-A40 only