

C2-A20/DC24V

2-polig | Wechslerkontakt



Hauptstromkreis

| | |
|--|-------------------|
| Verfügbare Kontaktmaterialien | ⚡ AgNi |
| Empfohlene minimale Kontaktbelastung | 10 mA / 10 V |
| Maximale Kontaktbelastbarkeit AC | 10 A / 250 V AC-1 |
| Maximale Kontaktbelastbarkeit DC | 10 A / 30 V DC-1 |
| Einschaltstrom | 30 A, 20 ms |
| Nennlast AC | 2 500 VA |
| Nennlast DC | fig. 3. |
| Bemessungsstrom | 10 A |
| Mechanische Lebensdauer (Zyklen) | ≥ 20 000 000 |
| Elektrische Lebensdauer bei Nennlast AC-1 (Zyklen) | ≥ 500 000 |

Steuerkreis

| | |
|---------------------------|---|
| Nennspannung | siehe Tabelle Produkt Referenzen |
| Betriebsspannungsbereich | 0.8 U _N ... 1.1 U _N |
| Ansprechspannung | ≤ 0.8 U _N |
| Rückfallspannung | ≥ 0.1 U _N |
| Leistungsaufnahme AC / DC | 2.2 VA / 1.3 W |

Spulentabelle

| U _{DC} (V) | R(Ω) | I(mA) |
|---------------------|------|-------|
| 24 | 480 | 50 |

Isolation

| | |
|--------------------------------|----------------|
| Prüfspannung offener Kontakt | 1 kV / 1 min |
| Prüfspannung Kontakt / Kontakt | 2.5 kV / 1 min |
| Prüfspannung Kontakt / Spule | 2.5 kV / 1 min |
| Überspannungskategorie | III |
| Isolationswiderstand bei 500 V | ≥ 1 GΩ |
| Verschmutzungsgrad | 3 |

Allgemeine Daten

| | |
|--------------------------------------|----------------|
| Lagertemperatur (ohne Eisbildung) | -40 ... 80 °C |
| Betriebstemperatur | -40 ... 60 °C |
| Ansprechzeit / Prellzeit | 16 ms / ≤ 3 ms |
| Abfallzeit / Prellzeit | 8 ms / ≤ 1 ms |
| Maximale Schaltfrequenz bei Nennlast | 1 200 / h |
| Gewicht | 79 g |
| Gehäusewerkstoff | PA / PC |

Produkt Referenzen

| Beschreibung | Typ | 24 |
|--------------|---------------|----|
| DC | C2-A2x/DC...V | ✓ |

AC-Relais auch als 60 Hz verfügbar. Andere Spannungen auf Anfrage. Bitte kontaktieren Sie support@comatreleco.com. «...» Liste der Spulenspannungen, um die Produktreferenzen zu vervollständigen.

Zubehör

| | |
|-------------------------------|--------------------|
| Socket | S2-B |
| Blindtaste für Handbetätigung | S0-NP (BAG 10 PCS) |
| Testtaste ohne Arretierung | S3-HP (BAG 10 PCS) |

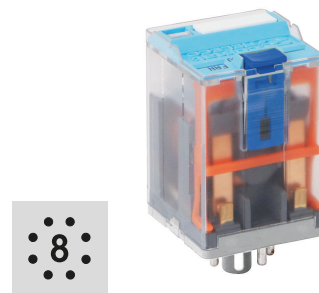


fig. 1. Verdrahtungsdiagramm

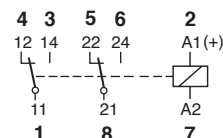


fig. 2. Wechselstrom-Schaltzyklen

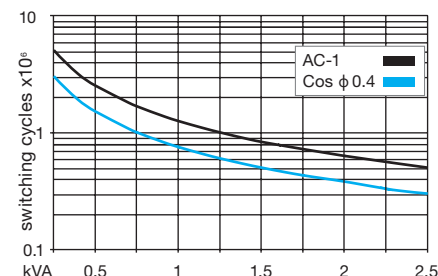


fig. 3. Gleichstrom-Grenzlastkurve

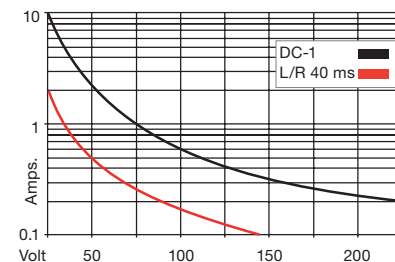
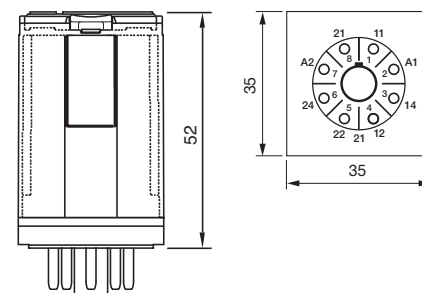


fig. 4. Abmessungen (mm)



Technische Zulassungen, Konformitäten

Normen IEC/EN 60947; IEC/EN 61810

