

C32DL/DC220V

3-polig | Wechsler-Doppelkontakt | Steuerrelais



Hauptstromkreis

| | |
|--|------------------|
| Verfügbare Kontaktmaterialien | AgCuNi |
| Empfohlene minimale Kontaktbelastung | 1 mA / 5 V |
| Maximale Kontaktbelastbarkeit AC | 6 A / 250 V AC-1 |
| Maximale Kontaktbelastbarkeit DC | 6 A / 30 V DC-1 |
| Einschaltstrom | 15 A, 20 ms |
| Nennlast AC | 1 500 VA |
| Nennlast DC | fig. 3. |
| Bemessungsstrom | 6 A |
| Mechanische Lebensdauer (Zyklen) | ≥ 100 000 000 |
| Elektrische Lebensdauer bei Nennlast AC-1 (Zyklen) | ≥ 1 500 000 |

Steuerkreis

| | |
|---------------------------|---|
| Nennspannung | siehe Tabelle Produkt Referenzen |
| Betriebsspannungsbereich | 0.8 U _N ... 1.20 U _N |
| Ansprechspannung | 0.8 U _N |
| Rückfallspannung | > 0.15 x U _N / > 0.05 x U _N |
| Leistungsaufnahme AC / DC | 2.5 VA / 1.2 W |

Spulentabelle

| U _{DC} (V) | R(Ω) | I(mA) |
|---------------------|--------|-------|
| 220 | 29 000 | 7,6 |

Ausführungen mit LED nehmen 5 ...
10 mA mehr Strom @ < 80 V auf

Isolation

| | |
|--------------------------------|----------------|
| Prüfspannung offener Kontakt | 1.5 kV / 1 min |
| Prüfspannung Kontakt / Kontakt | 1.5 kV / 1 min |
| Prüfspannung Kontakt / Spule | 2 kV / 1 min |
| Überspannungskategorie | III |
| Isolationswiderstand bei 500 V | ≥ 1 GΩ |
| Verschmutzungsgrad | 3 |

Allgemeine Daten

| | |
|--------------------------------------|-------------------------------|
| Lagertemperatur (ohne Eisbildung) | -40 ... 80 °C |
| Betriebstemperatur | -40 ... 70 °C |
| Ansprechzeit AC / DC | 3 ... 10 ms / ≤ 12 ms |
| Abfallzeit AC / DC | 2 ... 15 ms / ≤ 3.5 ms |
| Prellzeit NO Kontakt AC / DC | 3 ... 6 ms / approx. ≤ 3.5 ms |
| Maximale Schaltfrequenz bei Nennlast | 360 / h |
| Abmessungen | fig. 4. |
| Gewicht | 80 g |
| Gehäusewerkstoff | PA / PC |

Produkt Referenzen

| Beschreibung | Typ | 220 |
|---------------------|--------------|-----|
| LED & Freilaufdiode | C32DL/DC...V | ✓ |

Andere Spannungen auf Anfrage. Bitte kontaktieren Sie uns unter support@comatreleco.com.
«...» Liste der Spulenspannungen, um die Produktreferenzen zu vervollständigen.

Zubehör

| | |
|--------|--|
| Sockel | S3-B, S3-S, S3-M, S3-M0, S3-M1, S3-MR, S3-M0R, S3-M1R, EC-11, S3-L (SK-3006) |
|--------|--|

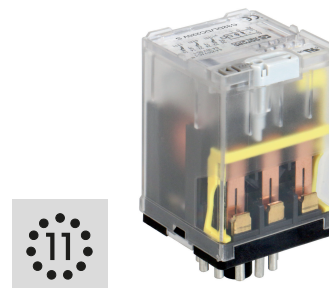


fig. 1. Verdrahtungsdiagramm

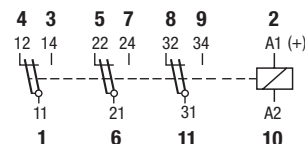


fig. 2. Wechselstrom-Schaltzyklen

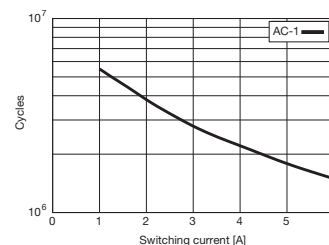


fig. 3. Gleichstrom-Grenzlastkurve

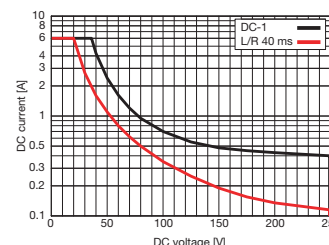
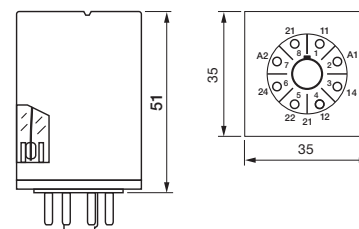


fig. 4. Abmessungen (mm)



Technische Zulassungen, Konformitäten

Normen IEC/EN 61810; IEC/EN 60947

