

Die leistungsstarke Bahnschützfamilie

RIC-R



Der leistungsstarke Schütz

- Kompakter Installationsschütz für Bahnanwendungen mit einer Baubreite von 17,5 mm 2-polig oder 35 mm 4-polig
- Die DC-Schaltleistung von 4 A bei 110 V DC (DC-5) wird dank Blasmagnet für die 2-poligen Schütze erreicht
- Erfüllt die Bahnnorm EN 50155 / EN 45545-2 und zeichnet sich durch hohe Zuverlässigkeit aus
- Spulenspannungen DC 24, 36, 72, 110 V
- Transient Voltage Suppressor (TVS)-Diode zum Schutz elektronischer Schaltungen vor kurzzeitigen Spannungsimpulsen integriert
- Integrierter Abstandhalter 3 mm für die 2-poligen Schütze
- RIC25 erweiterbar mit RIC-AUX-Kontakten



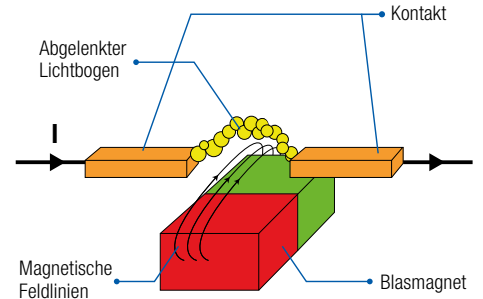
Kontakte	RIC20-xxx-R4A	RIC20-xxx-SR	RIC25-xxx-R	RIC-AUX
1 NO + 1 NC	RIC20-110-R4A/...V	RIC20-110-SR/...V		RIC-AUX11
2 NO	RIC20-200-R4A/...V	RIC20-200-SR/...V		RIC-AUX20
2 NC	RIC20-020-R4A/...V	RIC20-020-SR/...V		RIC-AUX02
2 NO + 2 NC			RIC25-220-R/...V	
4 NO			RIC25-400-R/...V	
4 NC			RIC25-040-R/...V	
2 CO			RIC25-002-R/...V	

Technische Daten

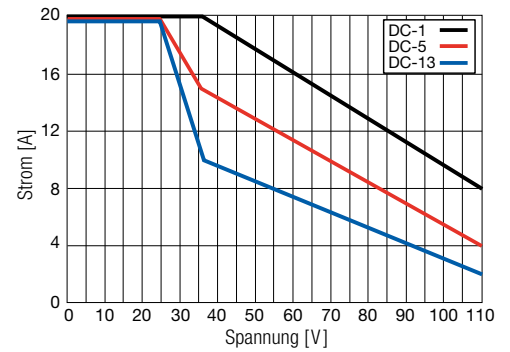
	Kontakmaterial	AgNi + Blasmagnet	AgNi	AgNi
	Nennstrom AC-1	20 A	25 A	6 A
	Nennspannung AC-1	400 V		400 V
	Empfohlene Mindestlast	50 mA, 17 V		5 mA, 12 V
	Schaltfrequenz bei Nennlast DC-1, DC-3 und DC-5 (Zyklus/h)	≤ 300		≤ 600
	Elektrische Lebenszyklen DC-1, DC-3 und DC-5	2 × 10 ⁵		5 × 10 ⁴
	Nennspannung (V)	DC 24 / DC 36 / DC 72 / DC 110		–
	Betriebsspannungsbereich	0.70...1.25 U _N		–
	Leistungsaufnahme DC	2.6 W	4.6 W	–
	Ansprechzeit	15 ... 45 ms	15 ... 45 ms	–
	Abfallzeit	20 ... 50 ms	20 ... 70 ms	–
TVS-Diode	–	✓	–	–
	Zulassungen	EN 50155 EN 61373 – Kategorie 1, Klasse B EN 45545-2		

Blasmagnetentechnologie für 2-polige Schütze

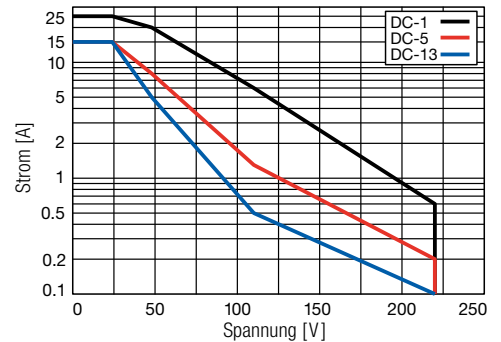
Werden die Schaltkontakte unter hohen DC-Lasten geöffnet, entsteht ein Lichtbogen, der die Kontakte verschweißen kann. Dank des Magnetfeldes des Blasmagneten, wird dieser Lichtbogen verlängert und erlischt dadurch schneller. So lassen sich auch hohe DC-Lasten sicher schalten.



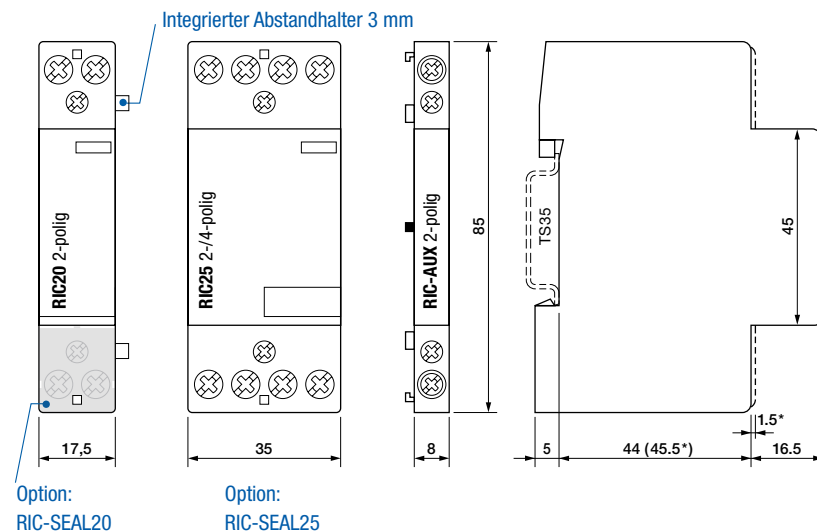
DC-Schaltleistung für 2-polige Schütze



DC-Schaltleistung für 4-polige Schütze



Abmessungen



Zubehör

Plombierabdeckungen

RIC-SEAL20
RIC-SEAL25

Phasen-

Sammelschiene
RIC-PS-1-2-R

Neutralleiter-

Sammelschiene
RIC-NS-1-1-R

Endabdeckungen für beide Sammelschienen

RIC-EK-11
RIC-EK-23