

# EC-11

## 11-Pin Socket für C3 | Zeitwürfel | Schraubklemme



### Allgemeine Daten

Nennlast	10 A / 250 V
Spannungsfestigkeit	2.5 kV rms / 1 min
- alle Anschlüsse / DIN-Schiene	2.5 kV rms / 1 min
- Anschluss / Anschluss	2.5 kV rms / 1 min
Leiterquerschnitt	
- Drahtleiter	4 mm <sup>2</sup> / AWG 12 or 2 x 2.5mm <sup>2</sup> / AWG 14
- Litze - nicht gecrimpt	0.34 mm <sup>2</sup> / AWG 22 ... 2.5 mm <sup>2</sup> / AWG 14
Nenn Drehmoment Schraubklemme	0.8 Nm
Schraubentyp	M3.5 Pozi slot
Montage	TH35 (EN 60715) oder Schalttafelmontage
Lagertemperatur (ohne Eisbildung)	-40 ... 80 °C
Betriebstemperatur	-25 ... 60 °C
Gewicht	56 g
Gehäusewerkstoff	PA / PC

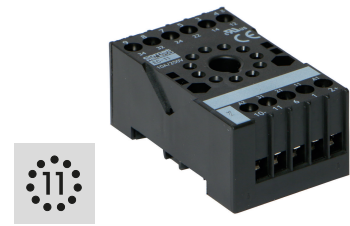


fig. 1. Verdrahtungsdiagramm

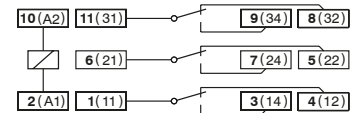
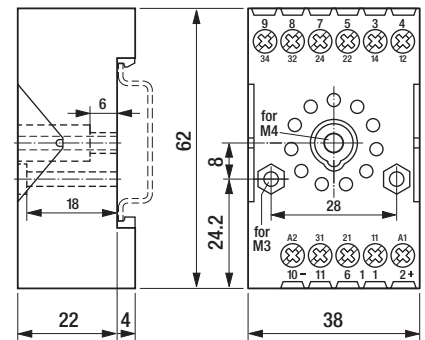


fig. 2. Abmessungen (mm)



### Technische Zulassungen, Konformitäten

Normen EN 60664-1

Zulassung