

C31DL/DC12V

3-polig | Wechsler | Leistungsrelais



Hauptstromkreis

Verfügbare Kontaktmaterialien	⚡ AgCuNi
Empfohlene minimale Kontaktbelastung	50 mA / 10 V
Maximale Kontaktbelastbarkeit AC	10 A / 250 V AC-1
Maximale Kontaktbelastbarkeit DC	10 A / 30 V DC-1
Einschaltstrom	40 A, 20 ms
Nennlast AC	2 500 VA
Nennlast DC	fig. 3.
Bemessungsstrom	10 A
Mechanische Lebensdauer (Zyklen)	≥ 100 000 000
Elektrische Lebensdauer bei Nennlast AC-1 (Zyklen)	≥ 700 000

Steuerkreis

Nennspannung	siehe Tabelle Produkt Referenzen
Betriebsspannungsbereich	0.8 U _N ... 1.20 U _N
Ansprechspannung	0.8 U _N
Rückfallspannung	> 0.15 x U _N / > 0.05 x U _N
Leistungsaufnahme AC / DC	2.5 VA / 1.2 W

Spulentabelle

U _{DC} (V)	R(Ω)	I(mA)
12	115	104

Ausführungen mit LED nehmen 5 ...
10 mA mehr Strom @ < 80 V auf

Isolation

Prüfspannung offener Kontakt	1.5 kV / 1 min
Prüfspannung Kontakt / Kontakt	1.5 kV / 1 min
Prüfspannung Kontakt / Spule	2 kV / 1 min
Überspannungskategorie	III
Isolationswiderstand bei 500 V	≥ 1 GΩ
Verschmutzungsgrad	3

Allgemeine Daten

Lagertemperatur (ohne Eisbildung)	-40 ... 80 °C
Betriebstemperatur	-40 ... 70 °C
Ansprechzeit AC / DC	3 ... 10 ms / ≤ 12 ms
Abfallzeit AC / DC	2 ... 15 ms / ≤ 3.5 ms
Prellzeit NO Kontakt AC / DC	3 ... 6 ms / approx. ≤ 3.5 ms
Maximale Schaltfrequenz bei Nennlast	360 / h
Abmessungen	fig. 4.
Gewicht	80 g
Gehäusewerkstoff	PA / PC

Produkt Referenzen

Beschreibung	Typ	12
LED & Freilaufdiode	C31DL/DC...V	✓

Andere Spannungen auf Anfrage. Bitte kontaktieren Sie uns unter support@comatreleco.com.

«...» Liste der Spulenspannungen, um die Produktreferenzen zu vervollständigen.

Zubehör

Sockel S3-B, S3-S, S3-M, S3-M0, S3-M1, EC-11, S3-L (SK-3006)



fig. 1. Verdrahtungsdiagramm

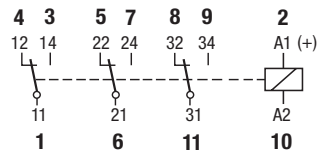


fig. 2. Wechselstrom-Schaltzyklen

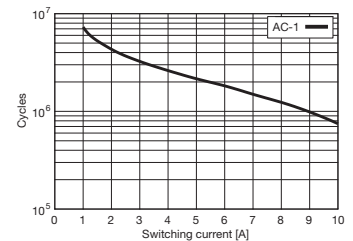


fig. 3. Gleichstrom-Grenzlastkurve

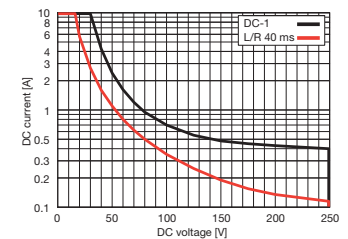
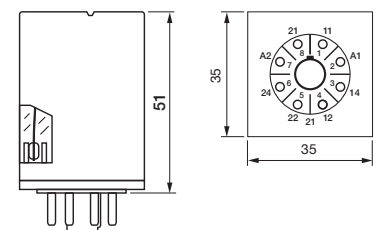


fig. 4. Abmessungen (mm)



Technische Zulassungen, Konformitäten

Normen IEC/EN 61810; IEC/EN 60947

