

CMA-I111/UC24V

0 ... 20 mA | 0 ... 20 mA | AUTO-OFF-MAN | Rückmeldekontakt



Spannungsversorgung

Nennspannung	24 V AC/DC
Betriebsspannungsbereich	-10 ... 10 %
Leistungsaufnahme AC / DC	1.4 VA / 0.8 W
Frequenzbereich	45 ... 65 Hz

Eingänge

Anzahl der analogen Eingänge	1
Nennbereich der analogen Eingänge	0 ... 20 mA
Eingangswiderstand	250 Ω

Ausgänge

Anzahl der analogen Ausgänge	1
Nennbereich der analogen Ausgänge	0 ... 20 mA
Max. Bürde	300 Ω

Isolation

Art der Isolierung	basic
Überspannungskategorie	III
Verschmutzungsgrad	2

Allgemeine Daten

Lagertemperatur (ohne Eisbildung)	-40 ... 85 °C
Betriebstemperatur	-25 ... 65 °C
Leiterquerschnitt Steuerkreis / Hauptstromkreis	2.5 mm ² , 2 x 1.5 mm ²
Nenn Drehmoment Schraubkl. Steuer-/Hauptstromkreis	0.5 Nm
Schutzklasse	IP 20
Montage	TH35 (IEC 60715)
Montageabstand	0
Betriebsposition	Any
Kategorien des Umweltschutzes	RT III
Abmessungen	fig. 2
Gewicht	53 g
Gehäusewerkstoff	PA66

Produkt Referenzen

Beschreibung	Typ	24
ananalog 0 ... 20 mA	CMA-I111/UC...V	✓
"... " Bitte die Steuerspannung zur Vervollständigung der Produktangabe wählen. Für kundenspezifische Produkte kontaktieren Sie bitte unseren Support		

Zubehör

Verbindungskamm, 2-polig	V10-G (BAG 5 PCS)
Verbindungskamm, 4-polig	V44-G (BAG 5 PCS)
Verbindungskamm, 8-polig	V84-G (BAG 5 PCS)

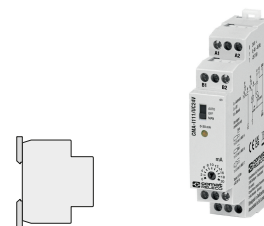


fig. 1. Verdrahtungsdiagramm

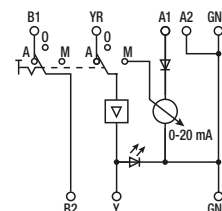
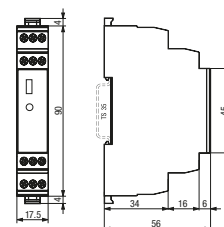


fig. 2. Abmessungen (mm)



Technische Zulassungen, Konformitäten

Zulassung