

WORLD OF RELAYS

CMS-10R NACHRICHTENÜBERMITTLUNGSSYSTEM | INDUSTRIESCHÜTZEN RMC | SPS UND VISUALISIERUNGEN

EDITORIAL

Liebe Leserin, lieber Leser,

Seit dem ersten bestätigten Schweizer Corona-Fall vom 24. Februar 2020 hat eine professionelle und funktionierende Supply Chain an Bedeutung gewonnen und wurde blitzschnell als erfolgskritisch eingestuft. Wir sind stolz auf unseren Slogan «World of Relays» und setzen alles daran, unserer werten Kundschaft ein breites und spezialisiertes Produktportfolio mit über 5'000 aktiven Verkaufsprodukten anzubieten.

Der in den Medien präsente Halbleiternmangel stellt branchenübergreifend viele Unternehmen vor grosse Herausforderungen. Unsere Verkaufsprodukte setzen sich aus mehreren Halbfabrikaten zusammen, welche wiederum aus einer Vielzahl von Bauteilen bestehen. Bereits ein fehlendes Bauteil gefährdet die Herstellung von einem Verkaufsprodukt. Vorab, wir blieben nicht verschont von Hiobsbotschaften und Materialengpässen. Matchentscheidend ist und war jedoch die Fähigkeit schnell auf die veränderten Gegebenheiten zu reagieren. Die grosse Innovationskraft und Agilität der in Worb ansässigen KMU hat massgeblich dazu beigetragen, dass wir rückblickend von der Krise profitieren konnten. Die Belegschaft der ComatReleco AG rückte näher zusammen um gemeinsam Lösungen zu finden. Konkret wurden etliche Re-Designs in Rekordzeit umgesetzt, die Beschaffungsparameter angepasst, neue Beschaffungswerkzeuge für eine verbesserte Übersicht und eine systematische Überwachungskontrolle eingeführt und der Austausch mit sämtlichen Produktionswerken intensiviert.

Präventiv wurden Sicherheitsbestände von kritischen Bauteilen und Komponenten erhöht, um die Produktion am Laufen zu halten. Die externe Transportlogistik hatte ebenfalls Einfluss auf unsere Lieferkette. Die Einhaltung von Kundenlieferterminen wird seit Beginn prioritär behandelt und führte dazu, dass viele Warenverschiebungen anstelle vom Schiff mit dem Flugzeug getätigt wurden. Dabei spielt die Aufrechterhaltung der Wirtschaftlichkeit selbstverständlich eine zentrale Rolle um nachhaltig den hohen Servicegrad zu garantieren.

Wir blicken optimistisch nach vorne und freuen uns die gesammelten Erfahrungen der letzten beiden Jahre ideal für unsere Kundschaft einzusetzen.

Ich wünsche Ihnen viel Spass beim Lesen.



Silvan Benedikt Meier, COO



INDUSTRIESCHÜTZEN RMC – KLEIN ABER LEISTUNGSSTARK

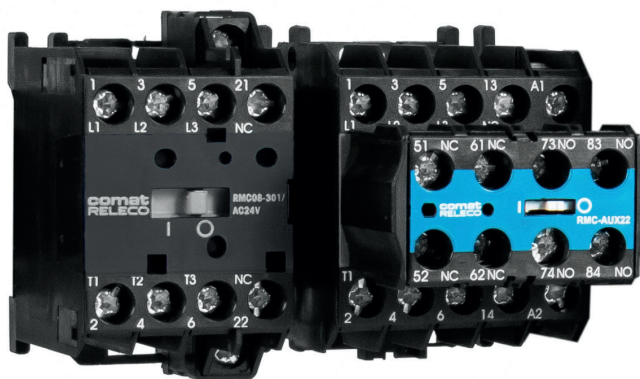
Die Miniatur-Industrieschütze RMC sind zuverlässige Schaltkomponenten für erhöhte Lasten im industriellen Umfeld. Dank umfassendem Zubehör wie Hilfskontakte mechanische Verriegelung und Entstörglieder eignen sie sich für vielfältige Anwendungen.

Die Miniatur-Schütze RMC bieten hohe Leistung bei kompakter Bauform. Die Schaltleistung beträgt beachtliche 8.5 A / 4 kW (AC-3) bei 35 mm Einbaubreite. Die Schütze können sowohl horizontal als auch vertikal auf DIN-Schiene montiert werden.

Der RMC08 ist mit 35 mm der KLEINSTE 4 kW Schütz auf dem Markt.

Beliebig schalten

- Betriebsstrom 8.5 ... 11.3 A (AC-3)
- Spulenspannungen DC 24 V / AC 24 V, 230 V
- 3 Hauptkontakte und Hilfskontakt NC oder NO
- Erweiterbar mit Hilfskontaktblock
- Einbaulage beliebig



Anwendungen

Schalten von Motoren, Pumpen, usw. in industrieller Umgebung und Beleuchtungen, Heizungen, usw. in Gebäuden.

APPNOTE – WASSERAUFBEREITUNG MIT STEUERUNG M91 UND V430

Die zunehmende Verschmutzung von bis anhin sauberen Trinkwasservorräten macht die Aufbereitung von Wasser zu einer Notwendigkeit, um eine hohe Wasserqualität und die Einhaltung der Normen wie etwa der Trinkwasserverordnung zu gewährleisten

Die Überwachung und Aufbereitung von Wasser ist komplex und hängt einerseits von seiner Herkunft und andererseits vom vorgesehenen Einsatz ab. An Trinkwasser werden andere Anforderungen gestellt als an Prozesswasser und Seewasser bedingt eine andere Behandlung als Quellwasser. Die Firma Aqua Innovation GmbH aus Zug entwickelt, plant und realisiert Wasseraufbereitungsanlagen für unterschiedlichste Einsätze. Filter, Ionenaustauscher, gezielter Chemieeinsatz sowie Desinfektion mittels UV-C Strahlen werden in den Installationen kombiniert, um das gewünschte Resultat zu erreichen.

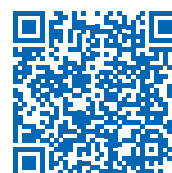
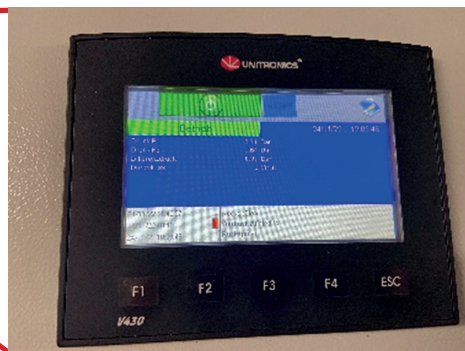
Ohne konstante Überwachung der definierten Parameter und ohne automatisierte Anpassung der Massnahmen könnten die Zielwerte nicht erreicht werden. Aqua Innovation GmbH setzt für die Steuerung und Koordination der verschiedenen Reinigungs- und Desinfektionsschritte auf die kompakten SPS M91 und V430 von Unitronics.

Bei beiden Steuerungen ist der Aufbau der Softwareprogrammierung einfach, intuitiv und in kurzer Zeit zu beherrschen. Firmeneigenes geschultes Personal kann die Software selber programmieren, warten und erweitern.

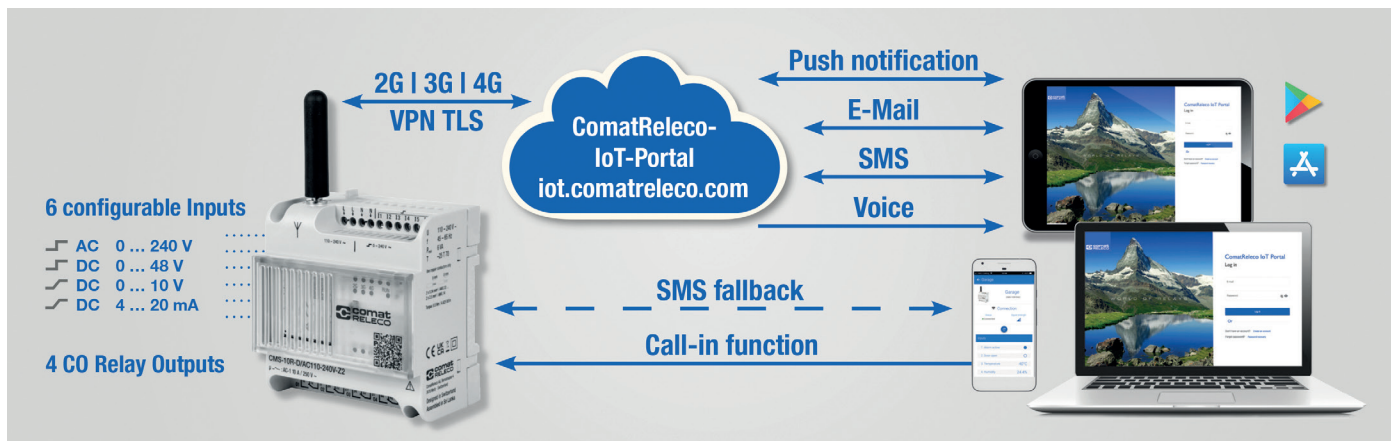
Bei einem der letzten Projekte von Aqua Innovation GmbH kam die V430 Steuerung bei den Wasseraufbereitungsanlagen des Raddampfers Stadt Rapperswil der Zürichsee-Schiffahrtsgesellschaft zum Einsatz.



V430 SPS zur Steuerung der Umkehrosmoseanlage für die Wassererzeugung der «Stadt Rapperswil» der ZSG.



CMS-10R – NACHRICHTENÜBERMITTLUNGSSYSTEM FÜR ALLE



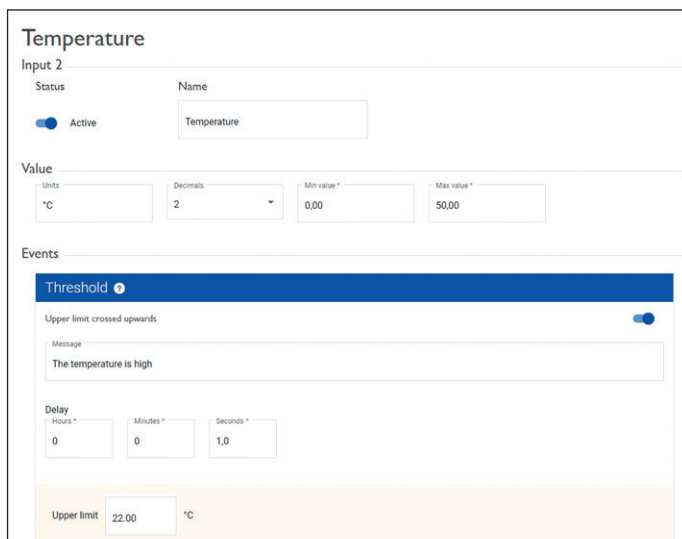
Übersicht über die technischen Eigenschaften und die Alarmierungsoptionen des CMS-10R.

Ohne automatisierte Vorgänge ist es kaum möglich, einen gegebenen Energieverbrauch deutlich zu verringern. Das Messaging System CMS-10R von ComatReleco eignet sich hervorragend für eine ganze Palette von Automatisierungsaufgaben – von der Messung des Ladezustandes einer Batterie bis zum Ein- und Ausschalten von Verbrauchern – und all dies kann ganz ohne Programmierkenntnisse umgesetzt werden.

Jeder Benutzer kann seine Sensoren konfigurieren und die Parameter variieren, ohne einen Spezialisten zu benötigen. Alle Arten von digitalen oder analogen Industriesensoren (0 bis 10 [V] / 4 bis 20 [mA]) lassen sich anschliessen.

Automatisch behaglich

Ein wichtiges Einsatzgebiet für das CMS-10R ist die Regulierung von Heizsystemen. Die Raumtemperatur wird innerhalb einer definierten Bandbreite gehalten und die Heizung je nach Bedarf automatisch ein- respektive ausgeschaltet. Die Anlage kann von fern so gesteuert werden, dass die Energieeinsparung maximal ist, der Bewohner aber eine behagliche Temperatur vorfindet, wenn er zu Hause ankommt.

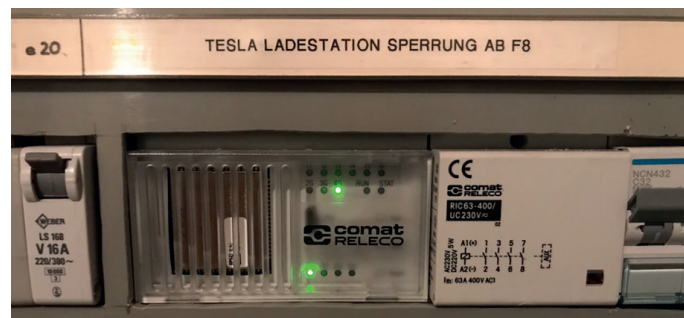


Durch die intuitive Menüführung wird die Temperatureinstellung zum Kinderspiel.

Automatisch mobil

Die Lebensdauer von Akkus hängt vom Ladeverhalten ab. Extreme Ladestände, also Vollladung (100 %) und komplette Entladung (Tiefentladung, 0 %) wirken sich negativ auf die Lebensdauer von E-Auto-Akkus aus. Das CMS-10R kann den Ladezustand der Batterie überwachen und eine Meldung absetzen, sobald die definierten Grenzwerte überschritten werden. Diese Aufgabe kann sogar

bei öffentlichen Ladestationen erfüllt werden, weil nur registrierte Nutzer der CMS-10R-Konfiguration die Ladestation per SMS oder über ihre Handy-Applikation mit dem Laden ihres Elektrofahrzeugs beauftragen können. Neue Nutzer werden online hinzugefügt und können die Funktionalitäten nach der Registrierung unmittelbar nutzen.



CMS-10R zum Ein- und Ausschalten eines Autoladegeräts im öffentlichen Raum.

Automatisch vernetzt

Für das CMS-10R Messaging System steht eine Cloud Lösung zur Verfügung, das ComatReleco IoT Portal. Alle Ereignisse werden protokolliert und in der Cloud für die weitere Bearbeitung gespeichert. Die Registrierung für das Portal steht allen offen und die Plattform ist einfach zu bedienen. Dadurch wird es zum idealen Tool für die Zusammenarbeit mehrerer Personen. Jedes einzelne, auch bereits installierte, CMS-10R Gerät profitiert von laufenden Updates und kann somit immer auf dem neuesten Stand gebracht werden.

Konfigurieren für jedermann

Die analogen Eingänge können ohne Programmierkenntnisse konfiguriert werden. Jeder Benutzer kann seine Sensoren konfigurieren und die Parameter variieren, ohne dass er dafür auf einen Spezialisten zurückgreifen muss. Das CMS-10R ist ein Fernsteuerungs- und Alarmierungssystem für jedermann.

Weitere Informationen zu den CMS-10R Geräten, dem IoT Portal und unserem restlichen Produktesortiment finden Sie unter www.comatreleco.com



SPEICHERPROGRAMMIERBARE STEUERUNGEN UND VISUALISIERUNGEN – ÜBERBLICK

ComatReleco setzt mit Unित्रonics eine integrierte Lösung für Steuerungen und Automatisierung ein. Die breite Palette von SPSs und Visualisierungen deckt von einfachen bis zu komplexen Steuerungen mit integrierter oder virtueller Visualisierung alles ab. Mit der leistungsstarken All-in One Programmiersoftware – ohne Aufpreis- verkürzen Sie Ihre Entwicklungszeit um bis zu 50%.

Neben den Produkten bieten wir je nach Spezifikation kundenspezifische Lösungen und massgeschneiderte Dienstleistungen wie Beratung, Planung, Projektierung, Programmierung, Testen, Schulungen, Webinare, Instruktionen, Support und Reparaturen an.



Jazz® Serie	UniStream® SPS
Komplettlösung für einfache SPS-Steuerung - mit Nur-Text-Visualisierung und Tastatur.	Für komplexe, multifunktionelle und robuste Anwendungen. Die UniStream ist als Built-in- und Modular-Version mit hochauflösendem Farb-Touchscreen (5“, 7“, 10.4“ und 15.6“) erhältlich.
Samba™ Serie	Remote I/Os
Für kleine Maschinen mit grafischer Visualisierung. Die Samba ist eine Vollfunktions-SPS mit eingebautem, hochauflösendem Vollfarb-Touchscreen (3.5“, 4.3“ und 7“) und integrierten I/Os.	Über Ethernet können bis zu 63 I/O-Module pro Adapter dezentral erweitert werden. Die schlanken Module sind mit nur 12 mm Breite platzsparend.
Vision™ Serie	Virtuelle Visualisierung
Für fortschrittliche Maschinensteuerungen- und Automatisierungsprojekte. Die Vision ist als Kompakte SPS mit hochauflösendem Farb-Touchscreen (2.4“, 3.5“ und 4.3“) und integrierten I/Os sowie als modulare SPS mit hochauflösendem Farb-Touchscreen (5.7“, 7“, 10.4“ und 12.1“) verfügbar und kann mit Snap-in I/O-Modulen individuell erweitert werden.	Die UniCloud ist eine vollständige integrierte und codefreie IoT-Cloud-Plattform für Anlagebauer und Anlagebesitzer. Sie können die Cloud 3 Monate kostenlos testen. Zudem gibt es für Android und iOS ein kostenfreie APP-Lösung.

NÄCHSTE MESSEN – ZU BESUCH BEI COMATRELECO



8. – 10. März 2023 | Istanbul



24. – 25. Mai 2023 | Bern



31.05. – 01.06. 2023 | Bangkok



5. – 7. September 2023 | Bern